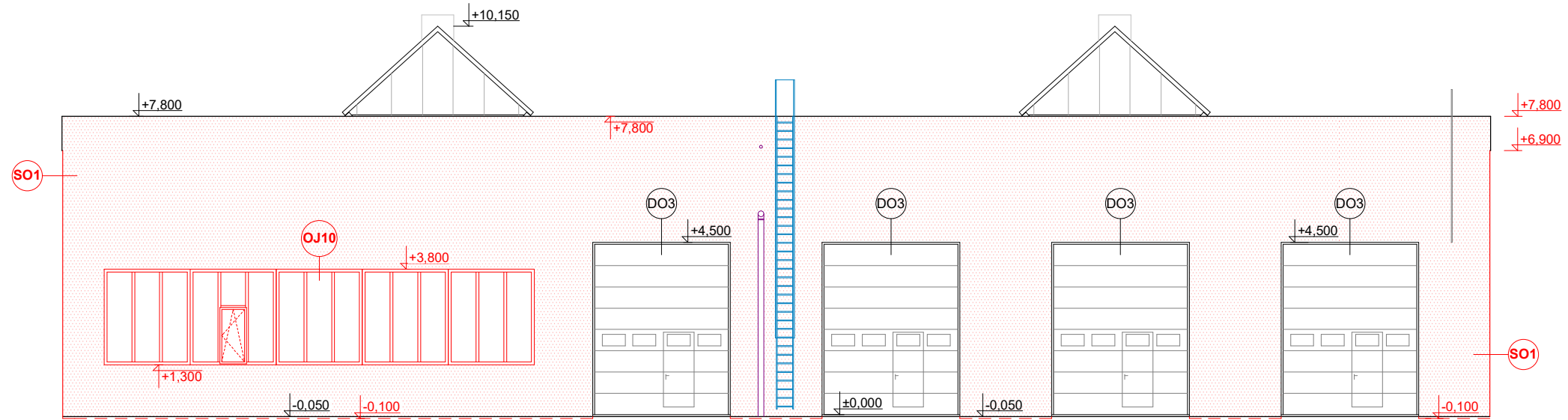
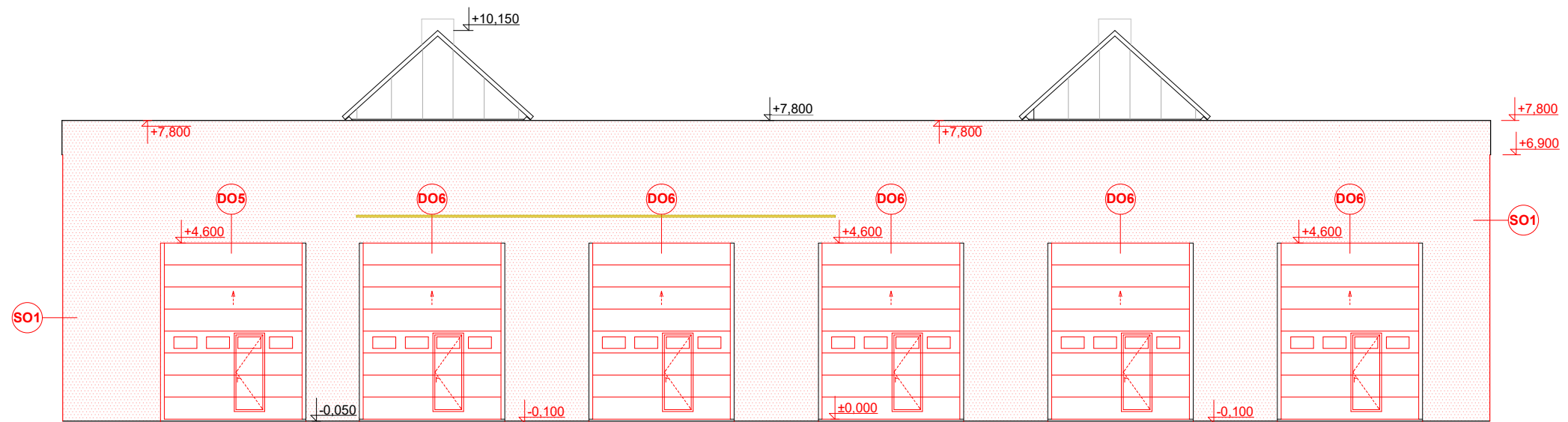


POHLED JIŽNÍ - návrhový stav



POHLED SEVERNÍ - návrhový stav



LEGENDA NOVÝCH VÝPLNÍ OTVORŮ :

- OJ10** — okno plastové 11250 / 2500, 1x díl 750 / 1500 jednokřídlé, otevíravé, výklopné, ostatní fix součinitel prostupu tepla : $U_w = \text{min. } 1,1 \text{ W (m}^2\cdot\text{K)}$
- DO5** — vrata průmyslová, ocelový plášť + izolační výplň, 3800 / 4600, sekční součástí bude dveřní otvor 800 / 2000, jednokřídlý, otevíravý součinitel prostupu tepla : $U_w = \text{min. } 1,1 \text{ W (m}^2\cdot\text{K)}$
- DO6** — vrata průmyslová, ocelový plášť + izolační výplň, 3800 / 4600, sekční součástí bude dveřní otvor 800 / 2000, jednokřídlý, otevíravý součinitel prostupu tepla : $U_w = \text{min. } 1,1 \text{ W (m}^2\cdot\text{K)}$

LEGENDA NOVÝCH KONSTRUKCÍ :

- SO1** — OBVODOVÉ STĚNY JSOU VYSTAVĚNY JAKO PÓROBETONOVÉ tl. 250 mm a tvoří vnější plášť železobetonového nosného skeletu
- OBVODOVÉ STĚNY BUDOU DODATEČNĚ ZATEPLENY CERTIFIKOVANÝM KONTAKTNÍM SYSTÉMEM EPS tl. 160 mm, POLYSTYREN PĚNOVÝ, (součinitel tepelné vodivosti = min. 0,035 W/(m.K))
- Dodatečné zateplení bude splňovat požadavky technologických předpisů k provádění zateplovacích systémů a ČSN 73 2901

VOCHOV 292, 330 23 Nýřany tel.: 723 070 936 e-mail: info@projektysvejkovsky.cz		www.projektysvejkovsky.cz		
PROJEKTANT : Jan SVEJKOVSKÝ, ČKAIT 0202037, IČO : 07676433 autorizovaný technik v oboru pozemní stavby				
AKCE : Energeticky úsporný projekt v montážní hale v areálu Plzeň - OSOH a.s.				
MÍSTO :	k.ú. Hradiště u Plzně, parc.č. 1153/38	DATUM :	IV / 2020	STUPEŇ PD : DSP
INVESTOR :	OSOH a.s., Slovanská alej 1861/32, Plzeň, IČ : 64360881	MĚŘÍTKO :	1 : 150	FORMÁT : A3
VÝKRES :	POHLED JIŽNÍ POHLED SEVERNÍ - návrhový stav	VÝKRES Č. :	12	